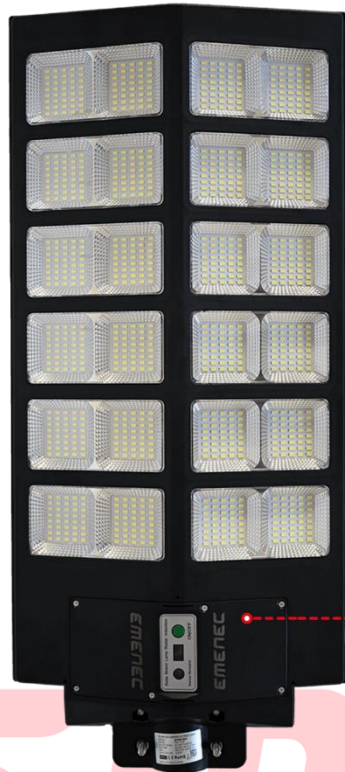
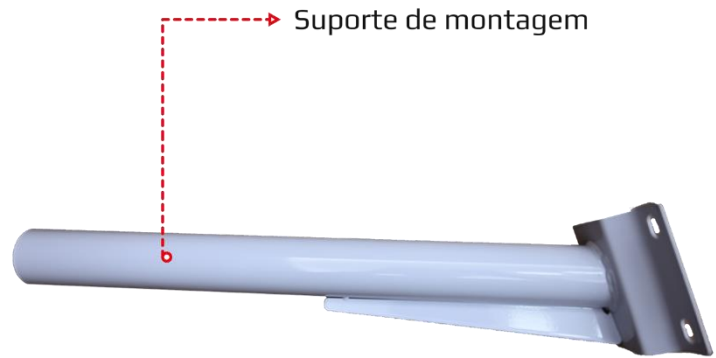


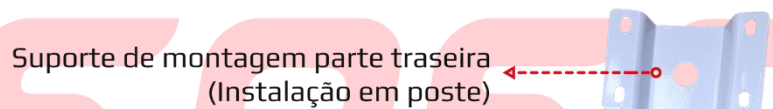
#### O QUE ESTÁ INCLUÍDO:



→ **EMENEC ESA-1500**  
Luz solar para jardim e rua



→ Suporte de montagem



Suporte de montagem parte traseira  
(Instalação em poste)



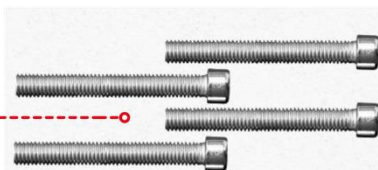
→ Controlo Remoto

→ Baterias para Controlo Remoto



→ Chaves Allen

→ Parafusos longos  
(Instalação em poste)



→ Parafusos e Anilhas de parafuso



→ Parafusos de expansão  
(Instalação na parede)



### 1. INSTALAÇÃO

- E** O ESA-1500 pode ser instalado numa parede ou num poste, utilizando o seu suporte de montagem.
- E** Desaperte e retire os quatro parafusos do ESA-1500 e retire a sua parte traseira. Em seguida, coloque o suporte no seu sítio, coloque a sua parte traseira por cima e aperte bem os quatro parafusos.



- E** **OBSERVAÇÃO:** Como a instalação será feita em um local alto, ligue o ESA-1500 pressionando e segurando seu botão ON/OFF por cerca de 2 segundos antes de montá-lo no seu suporte. Se quiser ter certeza de que está ligado, ligue o ESA-1500 num ambiente escuro usando o botão ON/OFF. O ESA-1500 acenderá automaticamente em ambientes escuros. O ESA-1500 desligará automaticamente quando você se afastar do ambiente escuro e depois ligará automaticamente quando escurecer.



### 1.1. INSTALAÇÃO NUMA PAREDE

- Faça 4 furos na parede. Sugerimos que utilize o suporte de montagem para marcar e certificar-se de que os furos serão efetuados nos locais corretos e necessários.
- Coloque o suporte de montagem com a lâmpada previamente fixada na posição correta, fazendo coincidir os orifícios do suporte com os orifícios feitos na parede e, em seguida, coloque os parafusos de expansão nos orifícios. Por último, mas não menos importante, aperte bem os parafusos de expansão com a chave Allen.





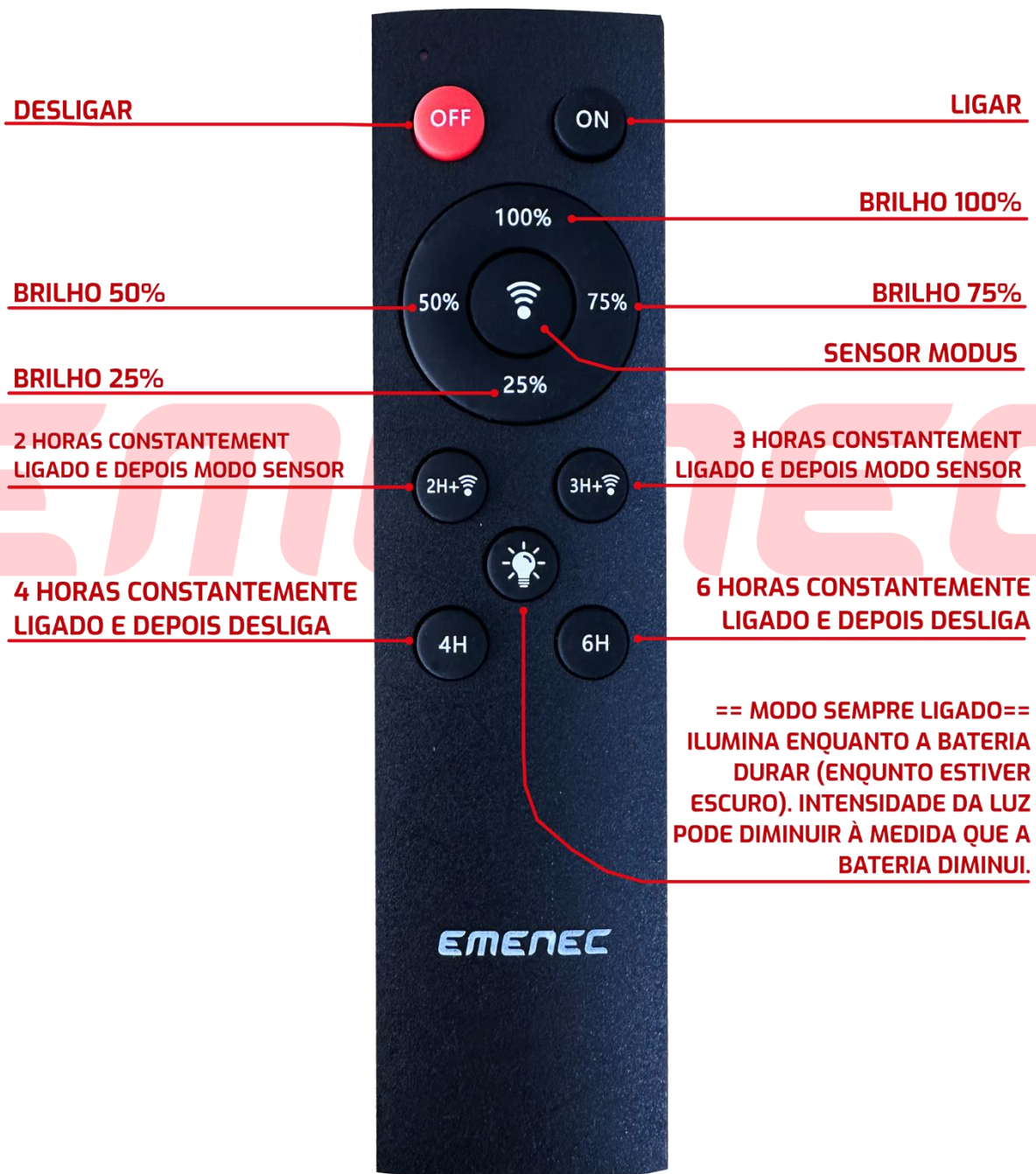
### 1.2. INSTALAÇÃO NUM POSTE

- Segure o suporte de montagem com a lâmpada previamente fixada no poste e instale-o utilizando os parafusos longos e a parte de trás do suporte de montagem. Aperte os parafusos com a chave Allen.



### 2. CONTROLO REMOTO

 **Certifique-se de que o ESA-1500 é ligado pelo seu botão ON/OFF antes de usar o seu controlo remoto.**  ON/OFF





- ① Certifique-se de que o painel solar está virado para cima quando instalado.
- ① O painel solar não deve ser bloqueado por edifícios ou árvores para garantir que recebe luz solar suficiente.
- ① Só com uma instalação correta é que o painel solar pode ter o melhor efeito de carregamento.
- ① Não desmonte a lâmpada, uma vez que isso anulará a sua garantia.
- ① Limpe o pó da superfície do painel solar pelo menos de 3 em 3 meses, utilizando um tecido macio.

# EMENEC



Se tiver alguma dúvida ou sugestão, não hesite em enviar-nos um e-mail para o nosso endereço abaixo. Estamos sempre aqui e felizes por ajudar.



[support@emenec.com](mailto:support@emenec.com)